

Kia Niro Hybrid a Plug-in Hybrid

Všestranný mestský crossover
inšpirovaný prírodou.

CENNÍK | VÝBAVA | TECHNICKÉ ÚDAJE
MODELOVÝ ROK 2026



Movement that inspires



Obrázky sú ilustračné.

Nechaj sa inšpirovať pohybom

K inšpirácii nedochádza náhodou. Prichádza k nám, keď opustíme našu komfortnú zónu a vstúpime do nového prostredia. Keď uvidíme svet v novom svetle a z nových perspektív. Nájdem ju, keď sa pohybujeme.

Značka Kia je tu preto, aby ňa sprevádzala inšpiratívnu silou pohybu, aby si dosiahol svoj tvorivý potenciál. To je dôvodom, prečo ti všetko, čo vytvoríme, dáva priestor na inšpiráciu a čas na realizáciu tvojich nápadov. Pridaj sa k nám na tejto vzrušujúcej ceste a spolu so spoločnosťou Kia objav inšpiráciu, ktorú ponúka pohyb.

Pokoj, ktorý potrebuje tvoja myseľ

7-ročná záruka na vozidlo

Spoločnosť Kia poskytuje záruku na nové vozidlá 7 rokov / 150 000 km (do 3 rokov neobmedzená, od 4 rokov 150 000 km). Táto záruka je bezplatná a prenosná na ďalších vlastníkov za predpokladu, že vozidlo je pravidelne udržiavané podľa servisného plánu. Platí vo všetkých členských štátoch EÚ (ako aj v Nórsku, Švajčiarsku, na Islande a Gibraltári), podlieha miestnym zmluvným podmienkam.



5-ročná záruka na lak a 12-ročná záruka na prehrdzavenie

Lak vozidla vysokej kvality zabezpečuje tvojmu novému vozidlu Kia dlhotrvácnu ochranu a lesk. Tiež obsahuje prvotriednu ochranu pred koróziou a 12-ročnú záruku proti prehrdzaveniu zvnútra.

8-ročná záruka na akumulátor

Vysokonapäťové lítiovo-iónové akumulátory Kia určené na pohon hybridných (HEV) a plug-in hybridných (PHEV) vozidiel sú konštruované tak, aby mali dlhú životnosť. Záručné krytie kapacity vysokonapäťového akumulátora pre plug-in hybridné (PHEV) vozidlá je 8 rokov alebo 160 000 kilometrov od dátumu prvého uvedenia do prevádzky, podľa toho, čo nastane skôr, a to na stratu kapacity pod úroveň 70 % pôvodnej kapacity akumulátora. Zároveň je platné záručné krytie kapacity vysokonapäťového akumulátora 5 rokov alebo 100 000 kilometrov na stratu kapacity pod úroveň 80 % pôvodnej kapacity akumulátora. Záručné krytie kapacity vysokonapäťového akumulátora pre hybridný pohon (HEV) závisí na výsledku diagnostikovania systému (DTC – diagnostický kód poruchy). Pokles kapacity akumulátora vo vozidlách typu HEV nie je krytý zárukou. Prípadné zníženie kapacity akumulátora je možné minimalizovať dodržiavaním pokynov uvedených v Príručke pre majiteľa vozidla. Podrobnejšie informácie o záruke spoločnosti Kia nájdete na www.kia.com/sk.

7-ročná aktualizácia máp

Spoločnosť Kia poskytuje bezplatne aktualizované mapové podklady a aktualizovaný softvér navigačného systému počas nasledujúcich 6 rokov. Aktualizované mapové podklady a softvér navigačného systému vozidla si môžete dvakrát bezplatne inštalovať pomocou takzvanej "over-the-air" (OTA) metódy pre nové vozidlá registrované od mája 2021. Po prvých dvoch aktualizáciách prostredníctvom OTA prebiehajú úkony ďalších aktualizácií mapových podkladov a softvéru navigácie prostredníctvom web stránky <https://update.kia.com/EU/E1/Main> za tam uvedených podmienok alebo pri návšteve autorizovaného predajcu/servisu Kia.*



7 ROČNÁ
AKTUALIZÁCIA MÁP

*Za úkony inštalácie aktualizácie pri návšteve autorizovaného predajcu/servisu Kia môže byť účtovaný servisný poplatok.

Kia Niro Hybrid a Plug-in Hybrid

Ceny verzí

MODELOVÝ ROK 2026

Cenník skladových vozidiel platný od 1. 2. 2026

CELKOVÉ CENOVÉ ZVÝHODNENIE – UŠETRI AŽ DO 1 700 €

CENOVÉ
ZVÝHODNENIE

AŽ **1 200 €**



VÝHODNÉ FINANCOVANIE



| Motorizácia | Kombinovaný výkon hybridnej sústavy | Prevodovka | Výbava | Cenníková cena | Cenové zvýhodnenie | Akciová cena | Najnižšia cena za posledných 30 dní |
|---|-------------------------------------|------------|----------|----------------|--------------------|-----------------|-------------------------------------|
| 1,6 GDi + elektromotor (hybrid) | 102 kW / 138 k | 6DCT | Silver | 31 990 € | 1 200 € | 30 790 € | 30 790 € |
| | | | Gold | 34 090 € | 1 200 € | 32 890 € | 32 890 € |
| | | | Platinum | 38 590 € | 1200 € | 37 390 € | 37 390 € |
| 1,6 GDi + elektromotor (plug-in hybrid) | 132 kW / 180 k | 6DCT | Silver | 40 690 € | – | – | 40 690 € |
| | | | Gold | 42 890 € | – | – | 42 890 € |
| | | | Platinum | 47 590 € | – | – | 47 590 € |

6DCT - 6-stupňová dvojspojková automatická prevodovka

Nastav si financovanie podľa svojich potrieb

Prehľad produktov

VÝHODY KIA FINANCOVANIA

- > výška splátok sa nemení počas celej doby financovania
- > zvýhodnené poisťné sadzby
- > zmluvu môžeš podpísať priamo u predajcu, u ktorého auto kupuješ
- > rýchly administratívny proces, na aute môžeš odísť po podpise zmluvy

KIA FINANCE

Vyber si výhodné financovanie podľa svojich potrieb a využij jednoduchú cestu k novému autu - **Spotrebiteľský úver**.



NAJVÝHODNEJŠIE SPLÁTKY (KIA SELECT)

Flexibilné splácanie s 3 možnosťami voľby na jeho konci.

Nízke mesačné splátky, s ktorými máš v závere splácania na výber. Môžeš doplatiť zostatok kúpnej ceny, odpredať auto predajcovi alebo si predĺžiť splácanie. Splátky sú vrátane komplexného poistenia.



MESAČNÉ SPLÁTKY

Výhodné splácanie, ktoré sa ti prispôsobí.

Spotrebiteľský úver s dobou splácania 3 až 7 rokov. Splácaš v pravidelných mesačných splátkach vrátane komplexného poistenia.



ŠTVRTINY

Praktické splácanie v ročných splátkach.

Spotrebiteľský úver, pri ktorom si svoje nové auto pohodlne obstaráš v 4 ročných splátkach istiny. Mesačne platíš iba komplexné poistenie.



SPOTREBITEĽSKÝ ÚVER

Splácaš auto, ktoré vlastníš hneď od začiatku.

Klasický spotrebiteľský úver na kúpu auta. Stávaš sa hneď jeho majiteľom a splácaš ho v mesačných splátkach spolu s komplexným poistením.

KIA LEASE

Pri **operatívnom lízingu** ide o prenájom auta pre právnické a fyzické osoby. Odbremení od všetkých starostí súvisiacich s prevádzkou auta.



OPERATÍVNY LÍZING

Pohodlné riešenie mobility, len jazdiš a tankuješ.

Mesačné splátky zahŕňajú náklady spojené s vozovým parkom a službami pri jeho správe (servis a údržba, cestná daň, náhradné vozidlo, komplexné poistenie). Vlastníkom auta počas trvania zmluvy je lízingová spoločnosť.



PRE VIAC INFO O FINANCOVANÍ A REPREZENTATÍVNE PRÍKLADY NAVŠTÍV:

<https://www.kia.com/sk/predaj/financovanie-a-lizing/>



ALEBO NAČÍTAJ PROSTREDNÍCTVOM QR KÓDU:

Kia Niro Hybrid a Plug-in Hybrid

Štandardná výbava

Silver

ABS (protiblokovací systém) + ESC (elektronický stabilizačný systém)
+ HAC (asistent pre rozjazd do kopca)
MCB (multikolízna brzda)
8 airbagov (vodič a spolujazdec, predné bočné a hlavové, centrálny medzi prednými sedadlami, kolenný pre vodiča)
TPMS (snímanie a zobrazenie tlaku v pneumatikách)
ISOFIX uchytenie detskej sedačky
Alarm
Imobilizér
E-Call (systém núdzového volania v prípade nehody)
FCA+ (asistent na predchádzanie čelným zrážkam detegujúci automobily/cyklistov/chodcov)
FCA-JX (asistent na predchádzanie zrážkam s protiúdicími vozidlami pri odbočovaní vľavo)
DAW (systém sledovania pozornosti vodiča)
HBA (asistent pre automatické prepínanie diaľkových svetiel)
LKA + LFA (aktívny asistent udržiavania v strede jazdného pruhu zabráňujúci prekročeniu čiar)
Systém upozornenia na kontrolu zadných sedadiel pri opustení vozidla
ISLA (inteligentný asistent rozpoznávania dopravných obmedzení)
Adaptívny tempomat s obmedzovačom rýchlosti a funkciou Stop&Go
16-palcové disky kolies z ľahkých zliatin (pneumatiky 205/60 R16)
Dojazdové rezervné koleso / HEV
Sada na opravu pneumatík / PHEV
Predné Full LED svetlomety
LED denné svetlenie
LED zadné svetlá
Svetelný senzor (automatické prepínanie medzi dennými a stretávacími svetlometmi)
Smerové svetlá integrované vo vonkajších spätných zrkadlách
Elektricky ovládané, vyhrievané a sklopné vonkajšie spätné zrkadlá
Solárne sklá
Akustická fólia čelného skla
Zatmavené sklá od B-stĺpika
Ozdobná chrómová lišta vrchnej časti bočných okien
Bočná lišta v spodnej časti dverí a lemovanie blatníkov v matnej čiernej farbe

Zadné parkovacie senzory
Zadná parkovacia kamera s dynamickým navádzaním
Strešné lyžiny
Predpríprava na montáž ľahného zariadenia
Elektronická parkovacia brzda s funkciou Autohold
Volič jazdného režimu
Výškovo a pozdĺžne nastaviteľný volant
Výškovo nastaviteľné sedadlo vodiča
Výškovo nastaviteľné sedadlo spolujazdca
Látkové čalúnenie sedadiel
Odkladacie vrečko na zadnej strane sedadla spolujazdca
Delené a sklopné operadlá zadných sedadiel (60:40)
Vyhrievané predné sedadlá a volant
Umelou kožou potiahnutý volant a hlavica radiacej páky
Umelou kožou potiahnutá predná lakťová opierka s odkladacím priestorom
Zadná lakťová opierka s držiakom nápojov
Elektrické ovládanie predných a zadných okien
Elektrické impulzné ovládanie okna vodiča s bezpečnostnou funkciou proti privretiu
Dvojzónová automatická klimatizácia
Diaľkové ovládanie centrálného zamykania, sklápateľný kľúč
Bezklúčový prístup a štartovanie vozidla tlačidlom (Smart key)
Digitálny palubný počítač s centrálnym 4,2" LCD displejom
Osvetlenie snečkových clón vodiča a spolujazdca
Manuálne prepínateľné vnútorné spätné zrkadlo
USB-C nabíjací port na palubnej doske
USB-C nabíjací port v operadlách sedadiel vodiča a spolujazdca
12V elektrická zásuvka na palubnej doske
Dvojité dno batožinového priestoru
Navigačný systém s 10,25" dotykovým LCD displejom, USB-A vstup, 6 reproduktorov
Telematické služby Kia Connect, bezplatne počas doby trvania záruky
Konektivita mobilných telefónov Apple CarPlay/Android Auto
DAB - príjem digitálneho rádiového vysielania
Bluetooth handsfree sada

Gold (navyššie oproti Silver)

HDA (asistent jazdy na diaľnici)
18-palcové disky kolies z ľahkých zliatin (pneumatiky 225/45 R18)
Predné LED hmlové svetlomety
Dažďový senzor
Bočná lišta v spodnej časti dverí a lemovanie blatníkov v lesklej čiernej farbe
Predné parkovacie senzory
Elektronický volič prevodovky (Shift-by-wire)
Ovládanie stupňa rekuperácie (režim Eco) / prevodovky (režim Sport) páčkami pod volantom
Čalúnenie sedadiel v kombinácii látky / umelá koža
Odkladacie vrečko na zadnej strane sedadla vodiča a spolujazdca
Umelou kožou potiahnutý volant
Ambientné osvetlenie interiéru
Elektrické impulzné ovládanie predných okien s bezpečnostnou funkciou proti privretiu
Výduchy ventilácie pre zadné sedadlá na stredovej konzole vzadu
Samostmievajúce vnútorné spätné zrkadlo
230V elektrická zásuvka na stredovej konzole vzadu
Bezdrôtové nabíjanie smartfónu

Platinum (navyššie oproti Gold)

BCA (systém monitorovania mŕtveho uhla s asistentom na predchádzanie bočným zrážkam a zrážkam pri cúvaní)
PCA (asistent na predchádzanie zrážkam pri cúvaní detegujúci chodcov)
SEA (asistent bezpečného opustenia vozidla)
Sada na opravu pneumatík / HEV
Laminované sklá predných bočných okien
Inteligentný parkovací asistent s diaľkovým ovládaním (RSPA)
Head-up displej
Elektricky nastaviteľné sedadlo vodiča s pamäťovou funkciou vrátane bedrovej opierky
Prémiové, elektricky nastaviteľné sedadlo spolujazdca s relaxačnou funkciou vrátane bedrovej opierky
Čalúnenie sedadiel umelou kožou
Vyhrievané zadné sedadlá
Ventilované predné sedadlá
Hliníkové pedále
Elektrická detská poistka
Plne digitálny palubný počítač s 10,25" LCD displejom
Fixačná sieť v batožinovom priestore
Elektrické ovládanie dverí batožinového priestoru
Prémiový audiosystém HARMAN KARDON s externým zosilňovačom a 8 reproduktormi

Kia Niro Hybrid a Plug-in Hybrid

Voliteľná výbava

Tech pack (dostupné pre úroveň výbavy Gold)



Head-up displej

Elektrické ovládanie dverí batožinového priestoru

Prémiový audiosystém HARMAN KARDON s externým zosilňovačom a 8 reproduktormi

1 740 €

Lakovanie C-stĺpika, odlišné od farby karosérie (dostupné pre úroveň výbavy Gold a Platinum)



Lakovanie C-stĺpika dostupné vo farebnom prevedení

- Tangerine
- Aurora Black Pearl
- Interstellar Gray
- Orange Delight
- Steel Gray
- Cityscape Green

200 €

Kia Niro Hybrid a Plug-in Hybrid

Súhrn štandardnej a voliteľnej výbavy

| BEZPEČNOSŤ | Silver | Gold | Platinum |
|--|--------|------------------------|------------|
| ABS (protiblokovací systém) + ESC (elektronický stabilizačný systém) + HAC (asistent pre rozjazd do kopca) | • | • | • |
| MCB (multikolízna brzda) | • | • | • |
| 8 airbagov (vodič a spolujazdec, predné bočné a hlavové, centrálny medzi prednými sedadlami, kolenný pre vodiča) | • | • | • |
| TPMS (snímanie a zobrazenie tlaku v pneumatikách) | • | • | • |
| ISOFIX uchytenie detskej sedačky | • | • | • |
| Alarm | • | • | • |
| Imobilizér | • | • | • |
| E-Call (systém núdzového volania v prípade nehody) | • | • | • |
| FCA+ (asistent na predchádzanie čelným zrážkam detegujúci automobily/cyklistov/chodcov) | • | • | • |
| FCA-JX (asistent na predchádzanie zrážkam s protiidúcimi vozidlami pri odbočovaní vľavo) | • | • | • |
| BCA (systém monitorovania mŕtveho uhla s asistentom na predchádzanie bočným zrážkam a zrážkam pri cúvaní) | | | • |
| PCA (asistent na predchádzanie zrážkam pri cúvaní detegujúci chodcov) | | | • |
| SEA (asistent bezpečného opustenia vozidla) | | | • |
| DAW (systém sledovania pozornosti vodiča) | • | • | • |
| HBA (asistent pre automatické prepínanie diaľkových svetiel) | • | • | • |
| LKA + LFA (aktívny asistent udržiavania v strede jazdného pruhu zabráňujúci prekročeniu čiary) | • | • | • |
| HDA (asistent jazdy na diaľnici) | | • | • |
| Systém upozornenia na kontrolu zadných sedadiel pri opustení vozidla | • | • | • |
| ISLA (inteligentný asistent rozpoznávania dopravných obmedzení) | • | • | • |
| Adaptívny tempomat s obmedzovačom rýchlosti a funkciou Stop&Go | • | • | • |
| VONKAJŠIA VÝBAVA | Silver | Gold | Platinum |
| 16-palcové disky kolies z ľahkých zliatin (pneumatiky 205/60 R16) | • | | |
| 18-palcové disky kolies z ľahkých zliatin (pneumatiky 225/45 R18) | | • | • |
| Dojazdové rezervné koleso | HEV | HEV (okrem Tech pack) | |
| Sada na opravu pneumatík | PHEV | HEV (Tech pack) / PHEV | HEV / PHEV |
| Predné Full LED svetlomety | • | • | • |
| Predné LED hmlové svetlomety | | • | • |
| LED denné svietenie | • | • | • |
| LED zadné svetlá | • | • | • |
| Svetelný senzor (automatické prepínanie medzi dennými a stretávacími svetlometmi) | • | • | • |
| Dažďový senzor | | • | • |
| Smerové svetlá integrované vo vonkajších spätných zrkadlách | • | • | • |
| Elektricky ovládané, vyhrievané a sklópne vonkajšie spätné zrkadlá | • | • | • |
| Solárne sklá | • | • | • |
| Laminované sklá predných bočných okien | | | • |
| Akustická fólia čelného skla | • | • | • |
| Zatmavené sklá od B-stĺpika | • | • | • |
| Ozdobná chrómová lišta vrchnej časti bočných okien | • | • | • |
| Bočná lišta v spodnej časti dverí a lemovanie blatníkov v matnej čiernej farbe | • | | |
| Bočná lišta v spodnej časti dverí a lemovanie blatníkov v lesklej čiernej farbe | | • | • |
| Zadné parkovacie senzory | • | • | • |
| Predné parkovacie senzory | | • | • |
| Zadná parkovacia kamera s dynamickým navádzaním | • | • | • |
| Inteligentný parkovací asistent s diaľkovým ovládaním (RSPA) | | | • |
| Strešné lyžiny | • | • | • |
| Predpríprava na montáž ťažného zariadenia | • | • | • |

Kia Niro Hybrid a Plug-in Hybrid

Súhrn štandardnej a voliteľnej výbavy

| VNÚTORNÁ VÝBAVA | Silver | Gold | Platinum |
|--|--------|-----------|----------|
| Elektronická parkovacia brzda s funkciou Autohold | • | • | • |
| Elektronický volič prevodovky (Shift-by-wire) | | • | • |
| Volič jazdného režimu | • | • | • |
| Ovládanie stupňa rekuperácie (režim Eco) / prevodovky (režim Sport) páčkami pod volantom | | • | • |
| Head-up displej | | Tech pack | • |
| Výškovo a pozdĺžne nastaviteľný volant | • | • | • |
| Výškovo nastaviteľné sedadlo vodiča | • | • | • |
| Elektricky nastaviteľné sedadlo vodiča s pamäťovou funkciou vrátane bedrovej opierky | | | • |
| Výškovo nastaviteľné sedadlo spolujazdca | • | • | • |
| Prémiové, elektricky nastaviteľné sedadlo spolujazdca s relaxačnou funkciou vrátane bedrovej opierky | | | • |
| Látkové čalúnenie sedadiel | • | | |
| Čalúnenie sedadiel v kombinácii látky / umelá koža | | • | |
| Čalúnenie sedadiel umelou kožou | | | • |
| Odkladacie vrecko na zadnej strane sedadla spolujazdca | • | | |
| Odkladacie vrecká na zadnej strane sedadla vodiča a spolujazdca | | • | • |
| Delené a sklopné operadlá zadných sedadiel (60:40) | • | • | • |
| Vyhrievané predné sedadlá a volant | • | • | • |
| Vyhrievané zadné sedadlá | | | • |
| Ventilované predné sedadlá | | | • |
| Umelou kožou potiahnutý volant a hlavica radiacej páky | • | | |
| Umelou kožou potiahnutý volant | | • | • |
| Hliníkové pedále | | | • |
| Elektrická detská poistka | | | • |
| Ambientné osvetlenie interiéru | | • | • |
| Umelou kožou potiahnutá predná lakťová opierka s odkladacím priestorom | • | • | • |
| Zadná lakťová opierka s držiakom nápojov | • | • | • |
| Elektrické ovládanie predných a zadných okien | • | • | • |
| Elektrické impulzné ovládanie okna vodiča s bezpečnostnou funkciou proti privretiu | • | | |
| Elektrické impulzné ovládanie predných okien s bezpečnostnou funkciou proti privretiu | | • | • |
| Dvojzónová automatická klimatizácia | • | • | • |
| Výduchy ventilácie pre zadné sedadlá na stredovej konzole vjazdu | | • | • |
| Diaľkové ovládanie centrálneho zamykania, sklápateľný kľúč | • | | |
| Bezklúčový prístup a štartovanie vozidla tlačidlom (Smart key) | • | • | • |
| Digitálny palubný počítač s centrálnym 4,2" LCD displejom | • | • | |
| Plne digitálny palubný počítač s 10,25" LCD displejom | | | • |
| Osvetlenie slnečných clón vodiča a spolujazdca | • | • | • |
| Manuálne prepínateľné vnútorné spätné zrkadlo | • | | |
| Samostmievajúce vnútorné spätné zrkadlo | | • | • |
| USB-C nabíjací port na palubnej doske | • | • | • |
| USB-C nabíjací port v operadlách sedadiel vodiča a spolujazdca | • | • | • |
| 12V elektrická zásuvka na palubnej doske | • | • | • |
| 230V elektrická zásuvka na stredovej konzole vjazdu | | • | • |
| Dvojité dno batožinového priestoru | • | • | • |
| Fixačná sieť v batožinovom priestore | | | • |
| Elektrické ovládanie dverí batožinového priestoru | | Tech pack | • |
| MULTIMÉDIÁ | Silver | Gold | Platinum |
| Navigačný systém s 10,25" dotykovým LCD displejom, USB-A vstup, 6 reproduktorov | • | • | • |
| Telematické služby Kia Connect, bezplatne počas doby trvania záruky | • | • | • |
| Konektivita mobilných telefónov Apple CarPlay/Android Auto | • | • | • |
| DAB - príjem digitálneho rádiového vysielania | • | • | • |
| Bluetooth handsfree sada | • | • | • |
| Bezdrôtové nabíjanie smartfónu | | • | • |
| Prémiový audiosystém HARMAN KARDON s externým zosilňovačom a 8 reproduktormi | | Tech pack | • |
| VOLITEĽNÁ VÝBAVA | Silver | Gold | Platinum |
| Metalický / perleťový lak karosérie | 660 € | 660 € | 660 € |
| Lakovanie C-stĺpika (odlišné od farby karosérie) | | 200 € | 200 € |
| Tech pack | | | |
| - Head-up displej | | | |
| - Elektrické ovládanie dverí batožinového priestoru | | | |
| - Prémiový audiosystém HARMAN KARDON s externým zosilňovačom a 8 reproduktormi | | 1 740 € | |

• - štandardná výbava, € - cena výbavy za príplatok vrátane DPH

Kia Niro Hybrid a Plug-in Hybrid

Farby karosérie / lakovanie C-stĺpika / disky kolies / pneumatiky / interiér

FARBY KAROSÉRIE



Clear White



Snow White Pearl (perleťový lak)



Steel Gray (metalický lak)



Interstellar Gray (metalický lak)



Aurora Black Pearl (perleťový lak)



Runway Red (metalický lak)



Mineral Blue (metalický lak)



Cityscape Green (metalický lak)

LAKOVANIE C-STĽPIKA



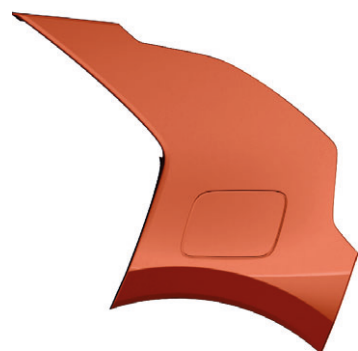
Tangerine
(kombinovateľné s lakom karosérie
Snow White Pearl)



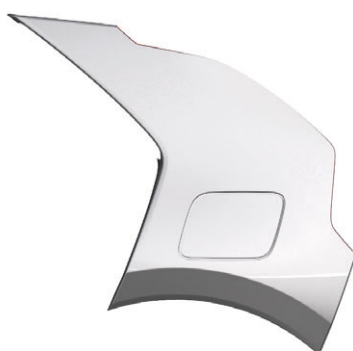
(kombinovateľné s lakom karosérie Snow White
Pearl, Mineral Blue, Interstellar Gray, Runway Red,
Steel Gray a Cityscape Green)



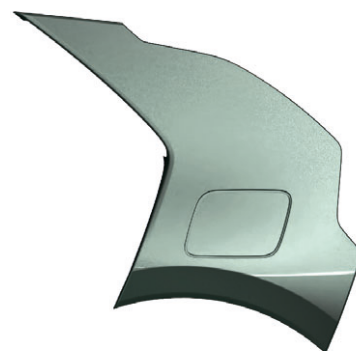
Interstellar Gray
(kombinovateľné s lakom karosérie
Snow White Pearl a Steel Gray)



Orange Delight
(kombinovateľné s lakom karosérie
Aurora Black Pearl, Interstellar Gray a Steel Gray)



Steel Gray
(kombinovateľné s lakom karosérie Snow White
Pearl, Aurora Black Pearl a Interstellar Gray)



Cityscape Green
(kombinovateľné s lakom karosérie
Snow White Pearl a Steel Gray)

Kia Niro Hybrid a Plug-in Hybrid

Farby karosérie / lakovanie C-stĺpika / disky kolies / pneumatiky / interiér

DISKY KOLIES

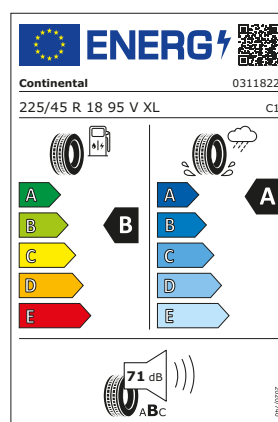
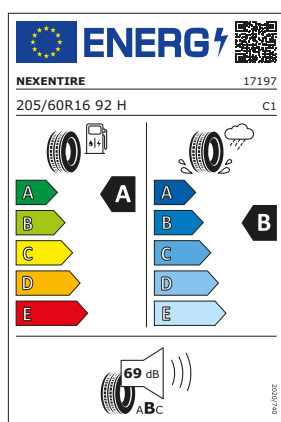


16-palcové disky kolies
z ľahkých zliatin
(pneumatiky 205/60 R16)
Silver



18-palcové disky kolies
z ľahkých zliatin
(pneumatiky 225/45 R18)
Gold / Platinum

PNEUMATIKY



Kia Niro Hybrid a Plug-in Hybrid

Farby karosérie / lakovanie C-stĺpika / disky kolies / pneumatiky / interiér

INTERIÉR



Látkové čalúnenie sedadiel s čiernym interiérom (Silver)



Čalúnenie sedadiel v kombinácii látky / umelá koža s čiernym interiérom (Gold)



Čalúnenie sedadiel v kombinácii látky / umelá koža so šedým interiérom (Gold)



Čalúnenie sedadiel umelou kožou s čiernym interiérom (Platinum)



Čalúnenie sedadiel umelou kožou so šedým interiérom (Platinum)



Čalúnenie sedadiel svetlosivou umelou kožou so šedým interiérom (Platinum)

Kia Niro Hybrid a Plug-in Hybrid

Technické údaje / rozmery

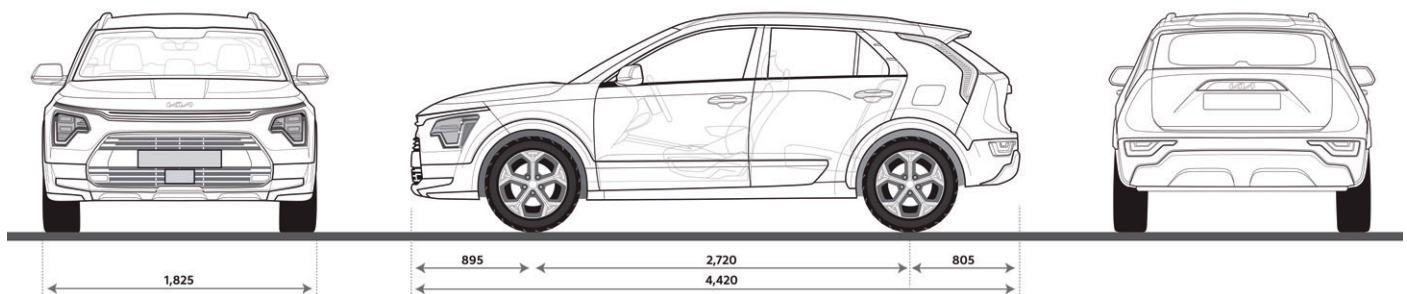
| Kia Niro Hybrid a Plug-in Hybrid motor prevodovka | 1,6 GDI HEV atmosférický zážihový štvorvalec hybrid 6DCT | 1,6 GDI PHEV atmosférický zážihový štvorvalec plug-in hybrid 6DCT | | |
|--|---|---|-------------------|-------------------|
| ROZMERY / HMOTNOSTI / OBJEMY | | | | |
| dĺžka / šírka / výška [mm] | 4 420 / 1 825 / 1 545 | | | |
| rázvor [mm] | 2 720 | | | |
| rozchod vpredu / vzadu [mm] | 1 585 / 1 596 (16"), 1 573 / 1 585 (18") | | | |
| predný / zadný previs [mm] | 895 / 805 | | | |
| svetlá výška [mm] | 160 | | | |
| nájazdový uhol predný / zadný [°] | 15,2 / 27,4 | | | |
| prechodový uhol [°] | 14,7 | | | |
| koeficient odporu vzduchu (C _d) | 0,29 | | | |
| priemer otáčania [m] | 10,6 | | | |
| pohotovostná hmotnosť [kg] | 1 399 - 1 490 | 1 519 - 1 610 | | |
| maximálna prípustná hmotnosť [kg] | 1 940 | 2 060 | | |
| maximálne prípustné zaťaženie strechy [kg] | 100 | 100 | | |
| príves brzdený [kg] | 1 110 | 1 010 | | |
| príves nebrzdený [kg] | 600 | 600 | | |
| maximálne prípustné vertikálne zaťaženie ľazného zariadenia [kg] | 100 | 100 | | |
| batožinový priestor [l] | 451 / 1 445 (Sada na opravu pneumatík) 425 / 1 419 (Dojazdové rezervné koleso) | 348 / 1 342 | | |
| SPALOVACÍ MOTOR | | | | |
| zdvihový objem [cm ³] | 1 580 | | | |
| rozvod | refáz | | | |
| vrtanie / zdvih [mm] | 72 / 97 | | | |
| kompresný pomer | 13:1 | | | |
| typ vstrekovania | priame | | | |
| maximálny výkon [kW (k) / ot./min] | 75 (102) / 5 700 | | | |
| maximálny krútiaci moment [Nm / ot./min] | 141 / 4 000 | | | |
| ELEKTROMOTOR A AKUMULÁTOR | | | | |
| typ motora | synchrónny s permanentnými magnetmi | synchrónny s permanentnými magnetmi | | |
| maximálny výkon [kW (k)] | 32 (43,5) | 62 (84,3) | | |
| maximálny krútiaci moment [Nm] | 170 | 203 | | |
| typ akumulátora | lítiovo-iónový | lítiovo-iónový | | |
| napätie a kapacita akumulátora [V / kWh] | 240 / 1,32 | 360 / 11,1 | | |
| hmotnosť akumulátora [kg] | 34 | 111 | | |
| KOMBINOVANÝ VÝKON HYBRIDNEJ SÚSTAVY | | | | |
| maximálny celkový výkon [kW (k)] | 101,5 (138) | 132,4 (180) | | |
| maximálny celkový krútiaci moment [Nm] | 265 | 265 | | |
| DYNAMIKA A SPOTREBA | | | | |
| | 16" | 18" | 16" | 18" |
| maximálna rýchlosť [km/h] | 170 | 170 | 185 | 185 |
| maximálna rýchlosť v elektrickom režime [km/h] | 120 | 120 | 134 | 134 |
| zrýchlenie 0 - 100 km/h [s] | 11,1 | 11,4 | 9,9 | 10,1 |
| kombinovaná spotreba [l/100 km]* - vážený priemer | - | - | 2,4 | 2,7 |
| kombinované emisie CO ₂ [g/km]* - vážený priemer | - | - | 53 | 61 |
| maximálny dojazd v elektrickom režime [km]* | - | - | 61,7 (mesto 79,1) | 57,3 (mesto 72,6) |
| AC nabíjanie (Wallbox - 3,3 kW) | - | - | 2 h 55 min | |
| spotreba [l/100 km]* (kombinovaná) | 4,5 | 4,9 | 4,7 | 5,1 |
| spotreba [l/100 km]* (nízka) | 4,1 | 3,9 | 3,8 | 4,6 |
| spotreba [l/100 km]* (stredná) | 3,7 | 4,6 | 4,6 | 4,3 |
| spotreba [l/100 km]* (vysoká) | 3,9 | 4,3 | 3,9 | 4,5 |
| spotreba [l/100 km]* (extra vysoká) | 5,7 | 6,0 | 5,8 | 6,4 |
| priemer CO ₂ [g/km]* | 102,4 | 111,4 | 107,4 | 116,5 |
| typ paliva (minimálne oktanové číslo) | BA95 | | BA95 | |
| objem palivovej nádrže [l] | 42 | | 37 | |

Záruka na vozidlo 7 rokov alebo 150 000 km, podľa toho, čo nastane skôr, prvé 3 roky bez obmedzenia km.

*Technické údaje sa môžu líšiť v závislosti od modelu a výbavy vozidla. Vplyv na spotrebu paliva a emisie CO₂ má aj štýl riadenia, netechnické činitele a aktuálny stav vozidla. CO₂ je hlavný plyn vyvolávajúci skleníkový efekt a je zodpovedný za globálne otepľovanie. Spotreba paliva je uvádzaná na základe metodiky WLTP, pričom testovanie automobilu prebieha v nasledujúcich fázach: - nízka, - stredná, - vysoká, - extra vysoká.

Viac informácií môžete získať na: <https://www.kia.com/sk/o-nas/zazitok-kia/zodpovednost/wltp/>

ROZMERY [mm]



Ilustračný obrázok zobrazuje model Kia Niro HEV

Kia Niro Hybrid a Plug-in Hybrid

Kontaktné údaje



Ceny sú uvedené vrátane DPH. Všetky obrázky sú ilustračné. Dovožca si vyhradzuje právo zmeniť ceny a špecifikácie výbav modelov bez predchádzajúceho upozornenia. Pokiaľ nie je vozidlo na sklade, dodacia lehota vozidla je závislá od jeho špecifikácie a zvolenej pohonnej jednotky. Vzhľadom na aktuálnu situáciu s výrobnými komponentmi v automobilovom priemysle môže byť štandardná dodacia lehota (3-6 mesiacov) predĺžená. Pre informácie o dodacej lehote vozidla odporúčame kontaktovať autorizovaného predajcu Kia. Všetky vozidlá sú schválené pre jazdu po pozemných komunikáciách v SR. Obsah cenníka skladových vozidiel je platný ku dňu 1. 2. 2026.

DOVOZCA:
Kia Sales Slovakia s. r. o., Einsteinova 19,
851 01 Bratislava

Infolinka
0850 606 070
www.kia.sk

Tvoj predajca Kia:



Movement that inspires